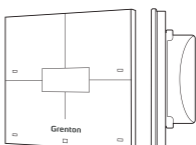


Instrukcja obsługi Smart Panel Custom Leather

SPS-804-T-0x

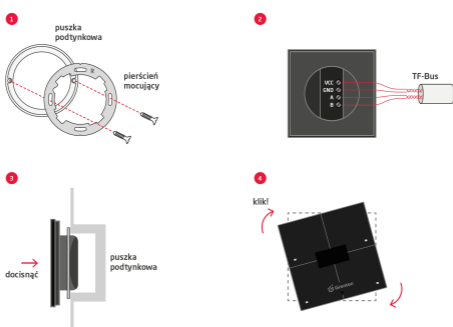
Zastępujący tradycyjne włączniki ścienne Grenton Smart Panel pozwala sterować nie tylko oświetleniem, ale także dowolnym urządzeniem w inteligentnym domu. Dostarcza informacje z sensorów, parametry systemu czy dane na temat jego funkcjonowania. Wszechstronny interfejs sterujący pozwala na łatwe i szybkie kontrolowanie funkcjonalności.



1. Dane techniczne

Zasilanie magistrali DC	5-24V _{dc}
Maksymalny pobór mocy	0,48W
Maksymalny pobór prądu	20mA (dla 24V)
Maksymalny przekrój żyły przyłącza	1,5mm ²
Waga	120g
Montaż	puszka podtynkowa Ø 60mm
Wymiary (wys./szer./gł.)	część natynkowa: 80/80/10mm, część wpuszczana: Ø 50mm / gł.: 22mm
Zakres temperatury pracy	10 do 35°C
Zakres wilgotności	40 do 70%

2. Schemat podłączenia



VCC	Zasilanie magistrali
GND	GND dla zasilania VCC
A	wyjście sygnału A
B	wyjście sygnału B

3. Wytyczne dotyczące użytkowania i konserwacji

Front panelu dotykowego wykonany jest ze skóry naturalnej. Dopuszczalne są występujące naturalne różnice pomiędzy poszczególnymi egzemplarzami, co powoduje, że każdy wyrób jest oryginalny. Powierzchnia każdego panelu może sprawiać inne wrażenie optyczne, co jest dowodem naturalnego pochodzenia materiału. Wytwarzanie z różnych fragmentów materiału, różna struktura, odcienie, sposób obróbki i barwienia mają wpływ na wygląd dla każdego egzemplarza.

Zasady użytkowania, konserwacja:

Skóra i produkty skórzane wymagają szczególnej i umiejętnej pielęgnacji. Nowe produkty są zabezpieczone profesjonalnymi środkami na wypadek zwiększonej wilgotności lub zbyt dużego nasłonecznienia mogącego doprowadzić do wysychania skóry. Aby utrzymać elementy skórzane w dobrej kondycji niezbędna jest pielęgnacja przez użytkownika.

- Produkt nie powinien być używany w miejscach nasłonecznionych i w bezpośredniej bliskości źródeł ciepła (przykładowo: kominki, grzejniki itp.) ani poddawany bezpośredniemu działaniu promieni słonecznych, wilgoci.
- Nieprzestrzeganie zaleceń może prowadzić do deformacji, rozwarstwienia lub innych uszkodzeń materiału.
- Do czyszczenia poza profesjonalnymi środkami należy używać jedynie delikatnie zwilżonej wodą ściereczki. Nie zaleca się stosowania środków chemicznych nieprzeznaczonych wyłącznie do wyrobów skórzanych. Po oczyszczeniu elementu skóra musi być kompletnie sucha.
- Należy unikać stosowania silnych środków chemicznych do czyszczenia panelu, w tym z dodatkiem octu i alkoholu. Spowoduje to usunięcie warstwy impregnującej, przebarwienia oraz doprowadzi do wysuszenia skóry.
- Do impregnacji należy używać jedynie środków przeznaczonych do wyrobów skórzanych. Jeżeli element jest narażony na zwiększoną wilgoć i zabrudzenia, odpowiednim rozwiązaniem będzie balsam do skór lub mleczko do skór. Do zwykłej pielęgnacji i utrzymania skóry w dobrej kondycji należy zastosować wosk do skór.

4. Ostrzeżenia i uwagi



UWAGA!

- Przed przystąpieniem do montażu należy zapoznać się ze schematem podłączenia oraz pełną instrukcją dostępną na stronie www.grenton.pl. Nieprzestrzeganie zaleceń zawartych w instrukcji oraz innych wymogów starannego działania właściwych z uwagi na charakter sprzętu (urządzenia) może: spowodować uszkodzenie urządzenia lub instalacji do której jest podłączane, skutkować uszkodzeniem innego mienia lub naruszeniem innych

obowiązujących przepisów. Producent urządzenia, Grenton Sp. z o.o. nie ponosi żadnej odpowiedzialności za szkody (majątkowe i niemajątkowe) powstałe w wyniku montażu i/lub użytkowania sprzętu niezgodnego z instrukcją i/lub zasadami należytej staranności w obchodzeniu się z przedmiotowym sprzętem (urządzeniem).

- Zasilanie urządzenia, dopuszczalne obciążenie lub inne charakterystyczne parametry muszą być zgodne ze specyfikacją urządzenia, w szczególności zawarte w sekcji „Dane techniczne”.
- Produkt nie jest przeznaczony dla dzieci oraz zwierząt.
- W przypadku pytań technicznych lub uwag do działania urządzenia skontaktuj się z pomocą techniczną Firmy Grenton.
- Odpowiedzi na najczęściej zadawane pytania znajdują się na stronie: www.support.grenton.pl



NIEBEZPIECZEŃSTWO!

- Zagrozenia życia spowodowane prądem elektrycznym!
- Elementy składowe instalacji (poszczególne urządzenia) przeznaczone są do pracy w domowej instalacji elektrycznej lub bezpośrednio w

jej pobliżu. Błędne połączenie lub użytkowanie może być przyczyną pożaru lub porażenia prądem elektrycznym.

- Wszelkie prace związane z montażem urządzenia, w szczególności prace polegające na ingerencji w instalację elektryczną, może wykonywać tylko osoba posiadająca odpowiednie kwalifikacje lub uprawnienia.
- Podczas montażu urządzenia należy upewnić się, że odłączone zostało napięcie zasilania w obwodzie, w którym to urządzenie jest podłączane lub w pobliżu którego następuje montaż.

5. Oznakowanie CE

Producent deklaruje pełną zgodność urządzenia z wymogami prawodawstwa UE obejmującego właściwe dla tego sprzętu dyrektywy nowego podejścia ('new approach'). W szczególności Grenton Sp. z o.o. oświadcza, że urządzenie spełnia określone prawem wymogi bezpieczeństwa oraz jest zgodne z przepisami

krajowymi implementującymi właściwe dyrektywy: Dyrektywę o kompatybilności elektromagnetycznej (EMC - 2014/30/UE) oraz Dyrektywę w sprawie ograniczenia stosowania niektórych substancji w sprzęcie elektrycznym i elektronicznym (RoHS II - 2011/65/UE).



6. Gwarancja

Gwarancja do pobrania na stronie: www.grenton.pl/gwarancja

7. Dane kontaktowe producenta

Grenton Sp. z o.o.
ul. Na Wierzchowinach 3
30-222 Kraków, Polska
www.grenton.pl