

# Instrukcja obsługi Smart Panel WiFi

## WSP-204-W-0x

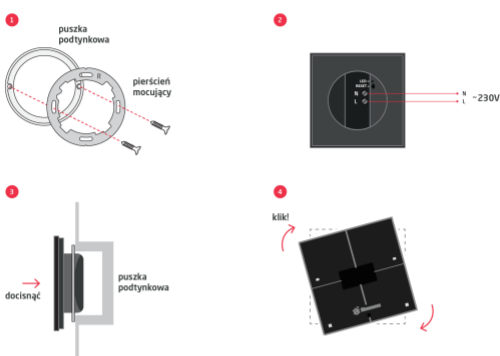
Zastępujący tradycyjne włączniki ścienne Grenton Smart Panel WiFi pozwala sterować nie tylko oświetleniem, ale także dowolnym urządzeniem w inteligentnym domu. Dostarcza informacje z sensorów, parametry systemu czy dane na temat jego funkcjonowania. Wszechstronny interfejs sterujący pozwala na łatwe i szybkie kontrolowanie funkcjonalności. Zawiera moduł Common Logic Unit (CLU) wyposażony w kontroler komunikacji bezprzewodowej WiFi. Realizuje funkcję przetwarzania logiki oraz przechowywania konfiguracji.



## 1. Dane techniczne

Zasilanie urządzenia	230V <sub>ac</sub>
Średni pobór mocy	<1.0W
Maksymalny przekrój żyły przyłącza	2,5mm <sup>2</sup>
Częstotliwość WiFi	2,4GHz
Waga	120g
Montaż	puszka podtynkowa Ø 60mm
Wymiary (wys./szer./gł.)	część natynkowa: 80/80/10mm, część wpuszczana: Ø 50mm / gł.: 22mm
Zakres temperatury pracy	0 do +45 °C

## 2. Schemat podłączenia



## 3. Konfiguracja sieci WiFi

Nowe urządzenie po podłączeniu zasilania uruchamia się w trybie AP (access point) o nazwie SSID: CLU47xxxxxxx [reset] z fabrycznym hasłem (PIN) "00000000". Po nawiązaniu połączenia z AP urządzenia, łączymy się z jego serwerem http o adresie <http://192.168.4.1> za pomocą przeglądarki internetowej. Następnie wprowadzamy parametry sieci WiFi, z którą docelowo połączy się Smart Panel oraz nowy PIN. PIN to hasło dla AP urządzenia oraz "Secret

Key" w przypadku konfiguracji urządzenia za pomocą narzędzia Object Manager. W przypadku braku komunikacji z wcześniej skonfigurowaną siecią WiFi, Smart Panel WiFi po 2 minutach nieskutecznych prób łączenia dodatkowo aktywuje tryb AP o nazwie SSID: CLU47xxxxxxx. Po 10 minutach od włączenia zasilania tryb AP jest dezaktywowany, a urządzenie już tylko próbuje połączyć się z wcześniej skonfigurowaną siecią WiFi.

### WiFi Setup

PIN:

SSID:

Password:

## 4. Reset do ustawień fabrycznych

Przywrócenie ustawień fabrycznych następuje po przytrzymaniu (ponad 5 sekund) przycisku RESET. Fakt inicjalizacji procedury sy-

gnalizuje dioda LED, która przestaje migać i zaczyna świecić ciągłym światłem.

## 5. Ostrzeżenia i uwagi



### UWAGA I

- Przed przystąpieniem do montażu należy zapoznać się ze schematem podłączenia oraz pełną instrukcją dostępną na stronie [www.grenton.pl](http://www.grenton.pl). Nieprzestrzeganie zaleceń zawartych w instrukcji oraz innych wymogów starannego działania właściwych z uwagi na charakter sprzętu (urządzenia) może: okazać się niebezpieczne dla życia/zdrowia, spowodować uszkodzenie urządzenia lub instalacji do której jest podłączane, skutkować uszkodzeniem innego mienia lub naruszeniem innych



### NIEBEZPIECZEŃSTWO I

- Zagrożenia życia spowodowane prądem elektrycznym!
- Elementy składowe instalacji (poszczególne urządzenia) przeznaczone są do pracy w domowej instalacji elektrycznej lub bezpośrednio w

obowiązujących przepisów. Producent urządzenia, Grenton Sp. z o.o. nie ponosi żadnej odpowiedzialności za szkody (majątkowe i niemajątkowe) powstałe w wyniku montażu i/lub użytkowania sprzętu niezgodnego z instrukcją i/lub zasadami należytej staranności w obchodzeniu się z przedmiotowym sprzętem (urządzeniem).

- Zasilanie urządzenia, dopuszczalne obciążenie lub inne charakterystyczne parametry muszą być zgodne ze specyfikacją urządzenia, w szczególności zawarte w sekcji „Dane techniczne”.
- Produkt nie jest przeznaczony dla dzieci oraz zwierząt.
- W przypadku pytań technicznych lub uwag do działania urządzenia skontaktuj się z pomocą techniczną Firmy Grenton.
- Odpowiedzi na najczęściej zadawane pytania znajdują się na stronie: [www.support.grenton.pl](http://www.support.grenton.pl)

po bliznu. Błędne połączenie lub użytkowanie może być przyczyną pożaru lub porażenia prądem elektrycznym.

- Wszelkie prace związane z montażem urządzenia, w szczególności prace polegające na ingerencji w instalację elektryczną, może wykonywać tylko osoba posiadająca odpowiednie kwalifikacje lub uprawnienia.
- Podczas montażu urządzenia należy upewnić się, że odłączone zostało napięcie zasilania w obwodzie, w którym to urządzenie jest podłączane lub w pobliżu którego następuje montaż.

## 6. Oznakowanie CE

Producent deklaruje pełną zgodność urządzenia z wymogami prawodawstwa UE obejmującego właściwe dla tego sprzętu dyrektywy nowego podejścia ("new approach"). W szczególności Grenton Sp. z o.o. oświadcza, że urządzenie spełnia określone prawem wymogi bezpieczeństwa oraz jest zgodne z

przepisami krajowymi implementującymi właściwe dyrektywy: Dyrektywę radiową (RED - 2014/53/UE), Dyrektywę niskonapięciową (LVD 2014/35/UE) oraz Dyrektywę w sprawie ograniczenia stosowania niektórych substancji w sprzęcie elektrycznym i elektronicznym (RoHS II - 2011/65/UE).



## 7. Gwarancja

Gwarancja do pobrania na stronie: [www.grenton.pl/gwarancja](http://www.grenton.pl/gwarancja)

## 8. Dane kontaktowe producenta

Grenton Sp. z o.o.  
ul. Na Wierchowinach 3  
30-222 Kraków, Polska  
[www.grenton.pl](http://www.grenton.pl)