

# Instrukcja obsługi GATE HTTP INT-211-E-01

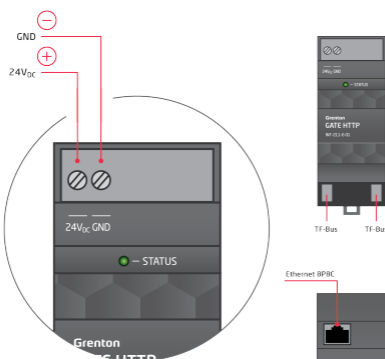
GATE HTTP umożliwia integrację z serwisami oraz urządzeniami za pośrednictwem protokołu HTTP.



## 1. Dane techniczne

Zasilanie magistrali DC	24 V <sub>dc</sub>
Maksymalny pobór mocy	3,6 W
Maksymalny pobór prądu	150 mA (dla 24V <sub>dc</sub> )
Maksymalny przekrój żyły przyłącza wejścia DC	2,5 mm <sup>2</sup>
Waga	75 g
Rozmiar DIN	2
Montaż	rozdzielnica, szyna DIN-3 / TH 35 / TS 35
Wymiary (wys./szer./gł.)	58/36/90 mm
Zakres temperatury pracy	0 do +45 °C

## 2. Schemat podłączenia



24V <sub>dc</sub>	Zasilanie DC
GND	GND

## 3. Ostrzeżenia i uwagi



### UWAGA I

- Przed przystąpieniem do montażu należy zapoznać się ze schematem podłączenia oraz pełną instrukcją dostępną na stronie [www.grenton.pl](http://www.grenton.pl). Nieprzestrzeganie zaleceń zawartych w instrukcji oraz innych wymogów starannego działania właściwych z uwagi na charakter sprzętu (urządzenia) może: okazać się niebezpieczne dla życia/zdrowia, spowodować uszkodzenie urządzenia lub instalacji do której jest podłączane, skutkować uszkodzeniem innego mienia lub naruszeniem innych obowiązujących przepisów.

Producera urządzenia, Grenton Sp. z o.o. nie ponosi żadnej odpowiedzialności za szkody (majątkowe i niemajątkowe) powstałe w wyniku montażu i/lub użytkownika sprzętu niezgodnego z instrukcją i/lub zasadami należytej staranności w obchodzeniu się z przedmiotowym sprzętem (urządzeniem).

- Zasilanie urządzenia, dopuszczalne obciążenie lub inne charakterystyczne parametry muszą być zgodne ze specyfikacją urządzenia, w szczególności zawarte w sekcji „Dane techniczne”.
- Produkt nie jest przeznaczony dla dzieci oraz zwierząt.
- W przypadku pytań technicznych lub uwag do działania urządzenia skontaktuj się z pomocą techniczną Firmy Grenton.
- Odpowiedzi na najczęściej zadawane pytania znajdują się na stronie: [www.support.grenton.pl](http://www.support.grenton.pl)



### NIEBEZPIECZEŃSTWO I

- Zagrożenia życia spowodowane prądem elektrycznym!
- Elementy składowe instalacji (poszczególne urządzenia) przeznaczone są do pracy w domowej instalacji elektrycznej lub bezpośrednio w jej pobliżu. Błędne połączenie lub

użytkowanie może być przyczyną pożaru lub porażenia prądem elektrycznym.

- Wszelkie prace związane z montażem urządzenia, w szczególności prace polegające na ingerencji w instalację elektryczną, może wykonywać tylko osoba posiadająca odpowiednie kwalifikacje lub uprawnienia.
- Podczas montażu urządzenia należy upewnić się, że odłączone zostało napięcie zasilania w obwodzie, w którym to urządzenie jest podłączane lub w pobliżu którego następuje montaż.

## 4. Oznakowanie CE

Producent deklaruje pełną zgodność urządzenia z wymogami prawodawstwa UE obejmującego właściwe dla tego sprzętu dyrektywy nowego podejścia ('new approach'). W szczególności Grenton Sp. z o.o. oświadcza, że urządzenie spełnia określone prawem wymogi bezpieczeństwa oraz jest zgodne z przepisami

krajowymi implementującymi właściwe dyrektywy: Dyrektywę o kompatybilności elektromagnetycznej (EMC - 2014/30/UE) oraz Dyrektywę w sprawie ograniczenia stosowania niektórych substancji w sprzęcie elektrycznym i elektronicznym (RoHS II - 2011/65/UE).



## 5. Gwarancja

Gwarancja do pobrania na stronie: [www.grenton.pl/gwarancja](http://www.grenton.pl/gwarancja)

## 6. Dane kontaktowe producenta

Grenton Sp. z o.o.

ul. Na Wierchowinach 3

30-222 Kraków, Polska (PL)

[www.grenton.pl](http://www.grenton.pl)